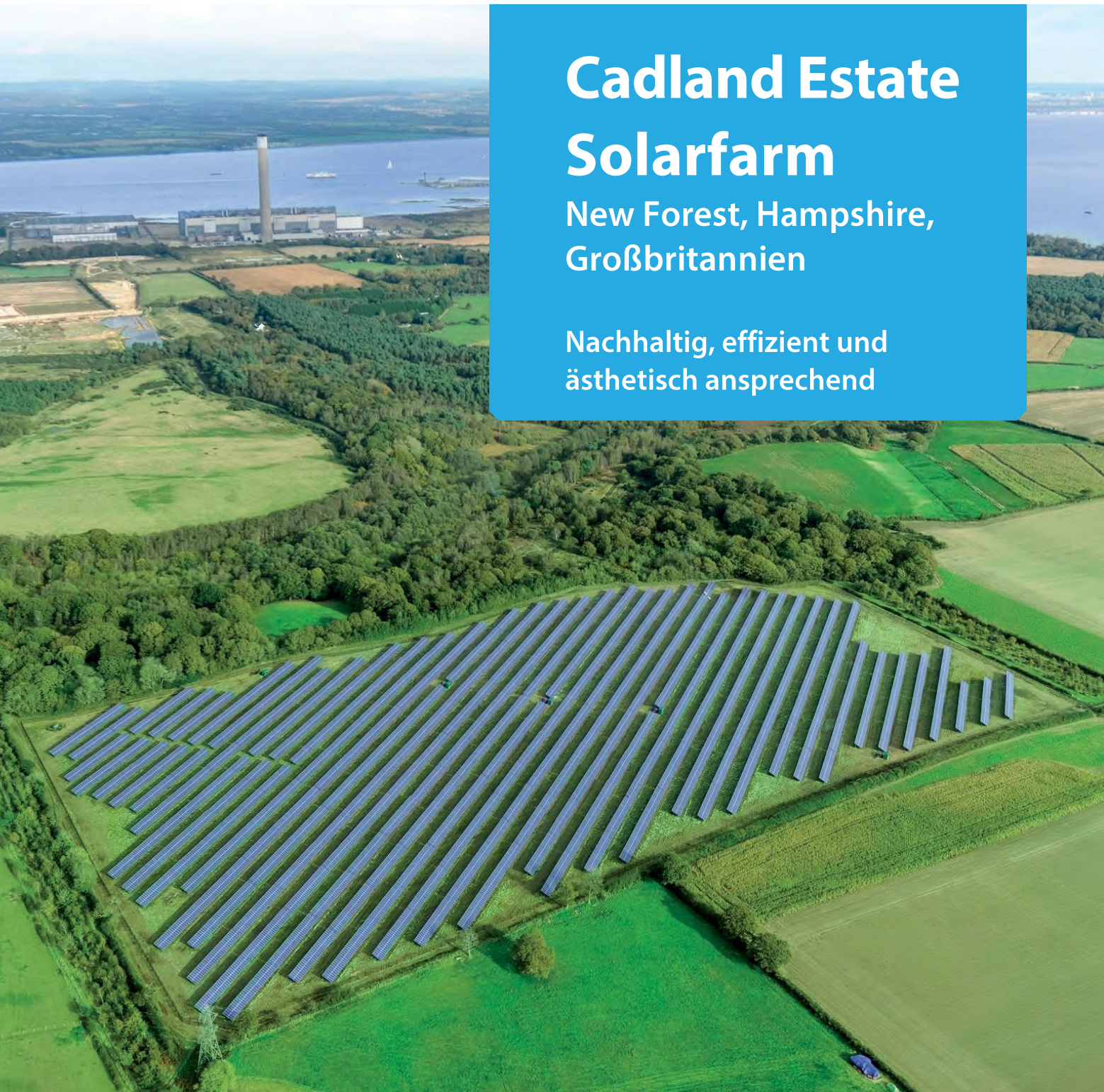


Cadland Estate Solarfarm

New Forest, Hampshire,
Großbritannien

Nachhaltig, effizient und
ästhetisch ansprechend



5,0^{MWp}
System

3.500.000^{KG CO₂}
Einsparung pro Jahr

17.857
Module

**Freiflächen-
anlage**

„Trina Solar ist einer der weltweit führenden Hersteller von Solarmodulen. Diese Module bieten hervorragende Leistungswerte, und das Unternehmen erweist sich mit seinem wachsenden Angebot an Produkten und Dienstleistungen als Vordenker. Trina Solar engagiert sich auch für unser Lieferprogramm, verfügt über eine gute Marktpräsenz in Großbritannien und weist eine solide Bilanz auf. Wir freuen uns auf eine weiterhin erfolgreiche Zusammenarbeit mit Trina Solar bei unseren umfangreichen Solarprojekten.“

Adrian Pike, Geschäftsführer von Anesco



Adrian Pike (rechts) mit Richard Rushin, Vertriebsleiter von Trina Solar für Großbritannien

Das Cadland Estate ist ein traditionelles englisches Landgut und ein nationales Naturschutzgebiet in der Nähe von Southampton. Es grenzt sowohl an die Küste des Solent als auch an den New Forest. Das Hauptgeschäft des Cadland Estate ist Ackerbau und Viehzucht, weshalb die Frage der Nachhaltigkeit von besonderer Bedeutung ist. Angesichts der Tradition des Landguts sowie im Hinblick auf die Erhaltung der Ästhetik des Standorts hat man sich bei Cadland Estate für eine Investition in Solarenergie entschieden. Neben der Reduzierung von Emissionen und der größeren Nachhaltigkeit des Landguts in Bezug auf seinen Energieverbrauch würde Solarenergie auch Arbeitsplätze vor Ort schaffen, Energie für die Region erzeugen und dem Estate langfristige Einnahmen durch die Einspeisung in das Stromnetz sichern.

Der gesamte auf dem Cadland Estate erzeugte Strom wird im Rahmen des staatlichen Förderprogramms in das nationale Stromnetz eingespeist. Im Verlauf eines Jahres produziert die Anlage genügend Strom zur Versorgung von 1.000 Durchschnittshaushalten in der näheren Umgebung.

Die Cadland Solarfarm erstreckt sich über eine Fläche von 30 Morgen innerhalb des Landguts. Trina Solar hat 17.857 Module des Typs PC14 mit einer Leistung von jeweils 280 Watt geliefert, was einer Gesamtleistung von 5 MWp entspricht. Die Installation erforderte Montagegestriche mit einer Länge von neun Kilometern und mehr als 5.000 Erdungsschrauben. Durch den Bau und die Montage der Solarfarm wurden 30 Arbeitsplätze vor Ort geschaffen. Das Projekt wurde von Anesco sicher, effizient und in Rekordzeit durchgeführt. Die Erfahrung von Trina Solar mit der Entwicklung von Solarfarmen war für die Partnerschaft mit Anesco von entscheidender Bedeutung.

Cadland Estate Solarfarm

Nachhaltig, effizient und ästhetisch ansprechend

STANDORT

New Forest, Hampshire, Großbritannien

ANLAGENTYP

Photovoltaik-Freiflächenanlage

INSTALLIERTE LEISTUNG

5,0 MWp

PRODUKT

TSM-PC14 Tallmax 280 Wp

ANZAHL DER MODULE

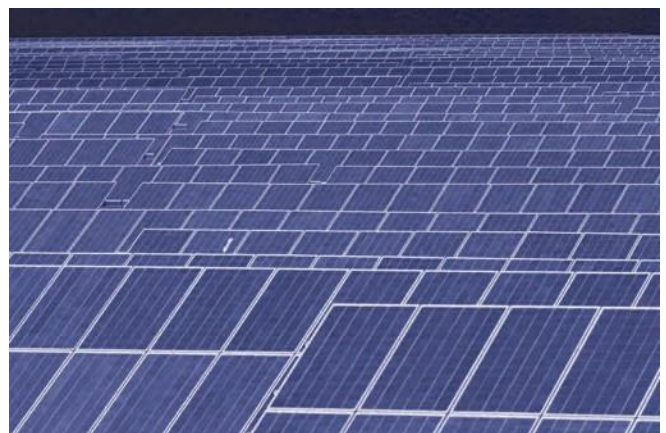
17.857

JÄHRLICHE STROMPRODUKTION

4.250.000 kWh

INBETRIEBNAHME

Juni 2012



Trina Solar TSM-PC14 Tallmax Modul für Großanlagen

Die Module des Typs PC14 Tallmax von Trina Solar sind speziell auf eine Optimierung der Gesamtsystemkosten von Freiflächen-Solaranlagen hin ausgelegt. Sie liefern auch unter Schwachlichtbedingungen eine hohe Leistung. Im Vergleich zu multikristallinen Standardmodulen mit 60 Zellen benötigen die aus 72 einzelnen Zellen bestehenden Module weniger Montagesätze für die gleiche Gesamtleistung. Die PC14-Module sind höher als gewöhnliche Freiflächenmodule und geben mehr Leistung pro Quadratmeter bedeckten Bodens ab. Dadurch machen die PC14-Module von Trina Solar große Solarfarmprojekte äußerst kosteneffizient.